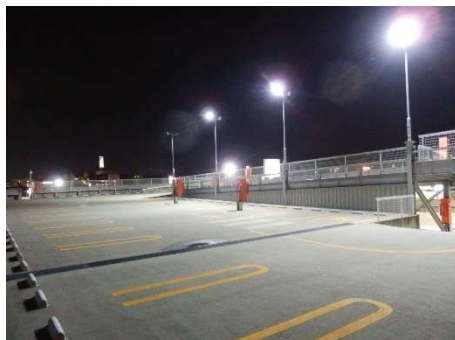


看板や駐車場、演出照明 発売のお知らせ

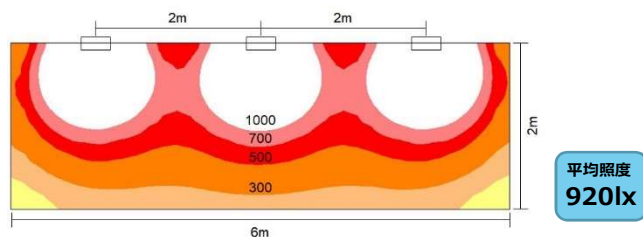
ワイドな配光を実現し、設置高さが低い場所やエリアを均斉度よく照らします。

軽量でコンパクトな電源一体形器具
HID150W 形相当



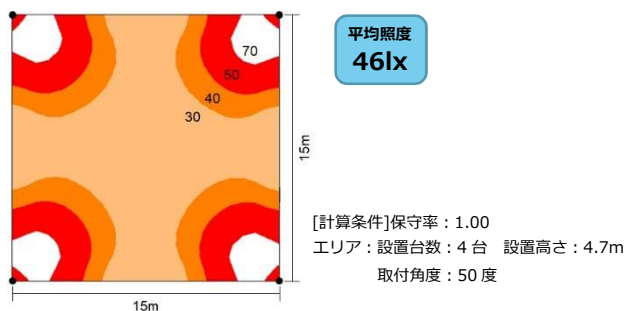
■さまざまな場所に。
看板照明や駐車場、演出照明など幅広い用途に対応できます。

・看板から出幅を抑えたい
〈アーム長さ0.6mの看板照明例〉



[計算条件]保守率：1.00
看板寸法：幅6m×高さ2m 設置台数：3台
アーム長：0.6m 首振り角度：45度

・広いスペースを均一に照らしたい



■独自設計のガラツキを低減したワイド配光。



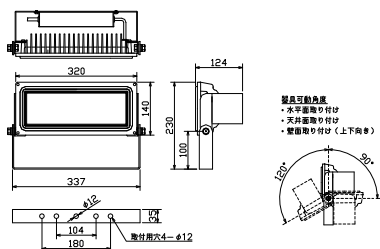
特殊拡散カバーを施し発光面をフラットにした状態でも、必要な場所への広がりを実現する独自の開発。広範囲を均一に照らしながら、グレア（まぶしさ）を軽減し、設置高さが低い場所やエリアを均斉度よく照らすことが出来ます。

■製品仕様

型番	配光タイプ	電源	相関色温度 (K)	器具光束 (lm)	定格電圧 (V)	消費電力 (W)	平均演色評価数 (Ra)	質量 (Kg)
FLI250-50408WE	超広角タイプ	一体形	5000	6670lm	100~240	49.3W (100V)	83	3.8

[共通仕様] 1/10 ビーム開き：水平面上 148°、鉛直面上 153° 保護等級：IP65 定格寿命：50,000 時間 使用温度範囲：-20~50℃
本体：アルミ合金（フッ素焼付塗装、シルバー） アーム：銅板+溶融亜鉛メッキ（シルバー） カバー：ポリカーボネート（高耐候性、乳白）

●外形図(mm)



*外観・仕様は改良のため予告無く変更することがありますのでご了承ください。

■開発・製造元



株式会社アクシア
〒110-0015 東京都台東区東上野 2-21-13 UTビル6F
TEL:03-3831-4266 FAX:03-3831-4255

